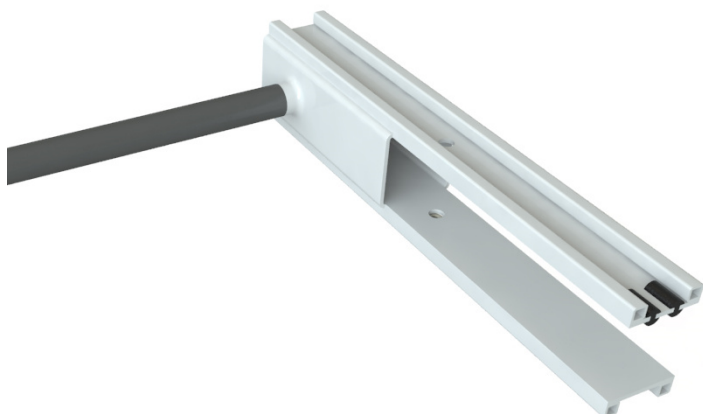
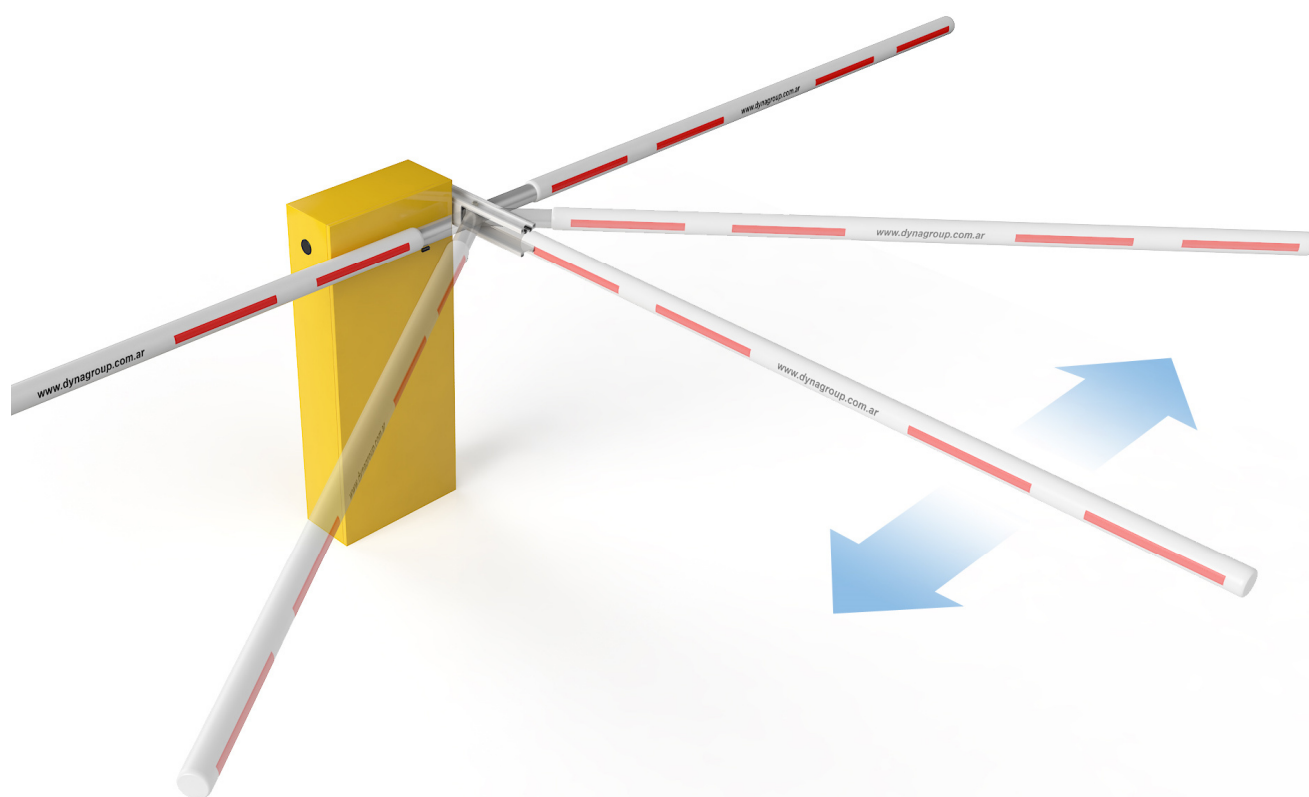


Portabrazo dual

Portabrazo con disloque dual para barreras Dyna Group. Este nuevo diseño permite rebatir en ambos sentidos el brazo de la barrera ante la embestida de un vehículo. De esta manera se prolonga la vida útil del brazo.

Este complemento es ideal para accesos con elevado tránsito de camiones y otros vehículos pesados. También es especialmente útil para vías únicas (bidireccionales) de ingreso / egreso de vehículos.



CARACTERÍSTICAS

- Permite utilizar brazos Standard Dyna Group, de esta manera poder actualizar una versión anterior de barrera.
- Construido con acero reforzado.
- Pintura epoxi a horno.